




РЕДІКОН
ІНЖИНІРИНГ

ЕНЕРГО ЕФЕКТИВНИЙ БУДИНОК ПІД КЛЮЧ

Фінська технологія у сучасному
виконанні

 +38 (093) 980-83-99
Viber, WhatsApp, Telegram, Signal.

WARM+

ЕНЕРГОЗБЕРІГАЮЧА
ТЕХНОЛОГІЯ

НАДІЙНИЙ ТА ТЕПЛИЙ ДІМ!

Фіксована вартість?

Потрібно заїхати та жити?

Будинок який дозволяє
економити?

Шукаєте надійного
забудовника?



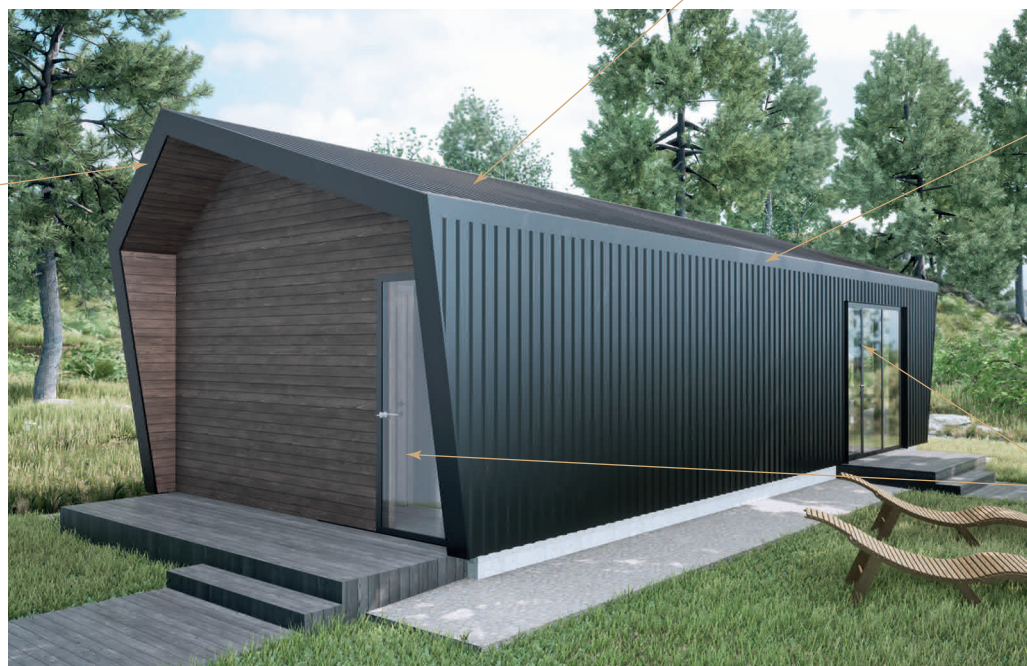
БУДІВНИЦТВО В СТИСЛИЙ ТЕРМІН!

ЕКСТЕР'ЄР БУДИНКУ

Будинок, зібраний із використанням сучасної енергоефективної технології WARM+, має мінімальні витрати на опалення. Під час проектування вибрано модний стиль архітектури будинку, використано надійні та довговічні матеріали.

В КОШТОРИС УВІЙШЛО:

- #1... Покрівля - профільований графітовий лист RAL 7016;
- #2... Фасадне оздоблення - профільований графітовий лист RAL 7016;
- #3... Енергозберігаючі металопластикові вікна та двері з односторонньою ламінацією (колір-антрацит);
- #4... Облаштування навісів - дошка з типом кріплення шип-паз.



ІНТЕР'ЄР БУДИНКУ



ВИ ОТРИМУЄТЕ

- Утеплення та звукоізоляцію зовнішніх стін (негорюча мінеральна вата 200мм);
- Фінішне оздоблення стін: звукоізоляція внутрішніх стін, негорюча мінвата 100мм, зсередини покриті ламінованими дерев'яно-стружковими плитами;
- Покриття підлоги - керамічна плитка;
- Система водопостачання та водовідведення, Опалення - електроконвертори;

КОМПЛЕКТАЦІЯ БУДИНКУ ТА МЕБЛЮВАННЯ:

- Кухня - робоча поверхня l=2,4м мийка з змішувачем;
- Суміщений санвузол (бойлер 100л Atlantic, душовий бокс UP! 90RHW, умивальник Duke Mister 55, унітаз Cersanit.
- Внутрішні двері МДФ;
- Система водопостачання та водовідведення. Теплопостачання - електроконвертори. Освітлення: світильники підвісні 60Вт, накладні LED IP65.

ІНТЕР'ЄР БУДИНКУ



ВИД ЗВЕРХУ

- #1... Коридор - 9,38м²;
- #2...Кухня-столова - 14,45м²;
- #3...Спальня - 7,93м²;
- #4...Дитяча - 6,34м²;
- #5...Ванна кімната - 4,88м²;

Загальна внутрішня площа...42,98м²
Площа забудови.....52,50м²
Площа навісів.....9м²



КОМПЛЕКТАЦІЯ ТА ЦІНА

	КОМПЛЕКТУВАННЯ БУДИНКУ		
	БАЗОВЕ	ОПТИМАЛЬНЕ	МАКСИМАЛЬНЕ
● Ескізний проект з інтер'єрами	+	+	+
● Утеплена фундаментна плита		+	+
● Покрівля - графітовий профільований лист	+	+	+
● Фасад - графітовий профільований лист	+	+	+
● Облаштування звісів, вагонка дерев'яна лакована	+	+	+
● Енергозберігаючі металопластикові вікна, зовнішні двері	+	+	+
● Утеплення зовнішніх, внутрішніх стін та стелі	+	+	+
● Внутрішнє оздоблення Дерев'яно-стружкова плита	+	+	+
● Оздоблення підлоги - керамічна плитка		+	+
● Внутрішні двері МДФ	+	+	+
● Електрична мережа: автоматика, розетки, вимикачі		+	+
● Мережі водопостачання та водовідведення		+	+
● Опалення - електроконвертори			+
● Оздоблення с/у: керамічна плитка, бойлер, душ, унітаз, витяжка			+
● Меблювання: кухона робоча поверхня, мийка з змішувачем, витяжка-кухонна			+
КОШТУЄ*	26 700 \$	36 300 \$	39 900 \$

*Ціни на комплектацію будинку сформовано від 12.04.2023 року.



Проектно-Виробничо-Будівельна Група, що спеціалізується на реалізації повнокомплектних швидкокомтованих будівель і конструкцій зі сталі.

 м. Дніпро,
вул. Січеславська Набережна, 15А


 ReadyConEngineering

 ReadyCon


 Пн-Пт с 09:00 до 18:00

 ReadyCon@ukr.net

 ReadyCon.com.ua

 +38 (067) 285-07-09
+38 (067) 785-10-57



 readycon.com.ua